

$A = 173^{\circ}22'56.0546''$ $R = 2000$
 $D = 0.2987$ $P = 3.7488$
 $K = 371.0035$ $T = 185.6811$
 $L_1 = 140$ $L_2 = 140$

KHU VỰC NÚT GIAO THÔNG KHÁC MỨC DỰ KIẾN,
PHƯƠNG ÁN TỔ CHỨC GIAO THÔNG CỦA NÚT SẼ ĐƯỢC
XÁC ĐỊNH TRONG DỰ ÁN XÂY DỰNG RIÊNG, ĐƯỢC CÁC
CẤP CÓ THẨM QUYỀN PHÊ DUYỆT.

2308569.83
 589880.97

>45M

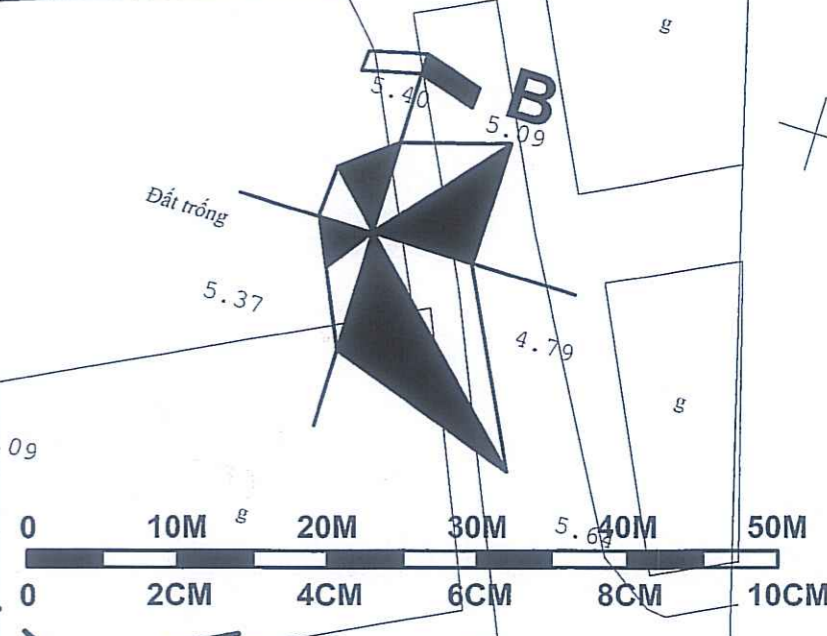
>90M

45M

TÌM ĐƯỜNG QUY HOẠCH

CHI GIỚI ĐƯỜNG ĐO

CHI GIỚI ĐƯỜNG ĐO

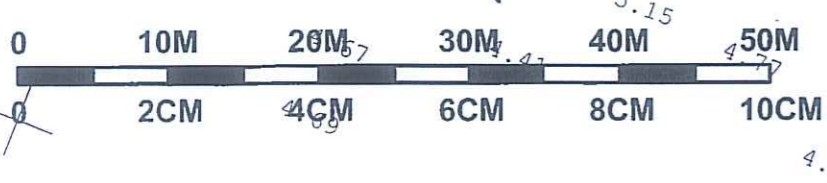
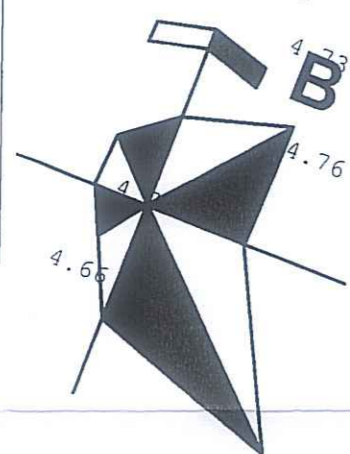


SỐ ĐỒ CHỈ TỌA

5/2026/vv

$A = 168,4531,7732''$ R = 800
 $D = 0,5289$ P = 4,2291
 $K = 282,9705$ T = 141,7497
 $L1 = 140$ L2 = 140

KHU VỰC DI TÍCH CHÙA PHÁP VÂN,
 KHI LẬP DỰ ÁN ĐẦU TƯ XÂY DỰNG
 TUYẾN ĐƯỜNG ĐỀ NGHỊ CHỦ ĐẦU
 TƯ LIÊN HỆ VỚI CƠ QUAN ĐỊA
 PHƯƠNG ĐỂ THÔNG NHẬT CÁC
 VẤN ĐỀ CÓ LIÊN QUAN.



R800M

2309650,66
589457,71

45M

90M

45M

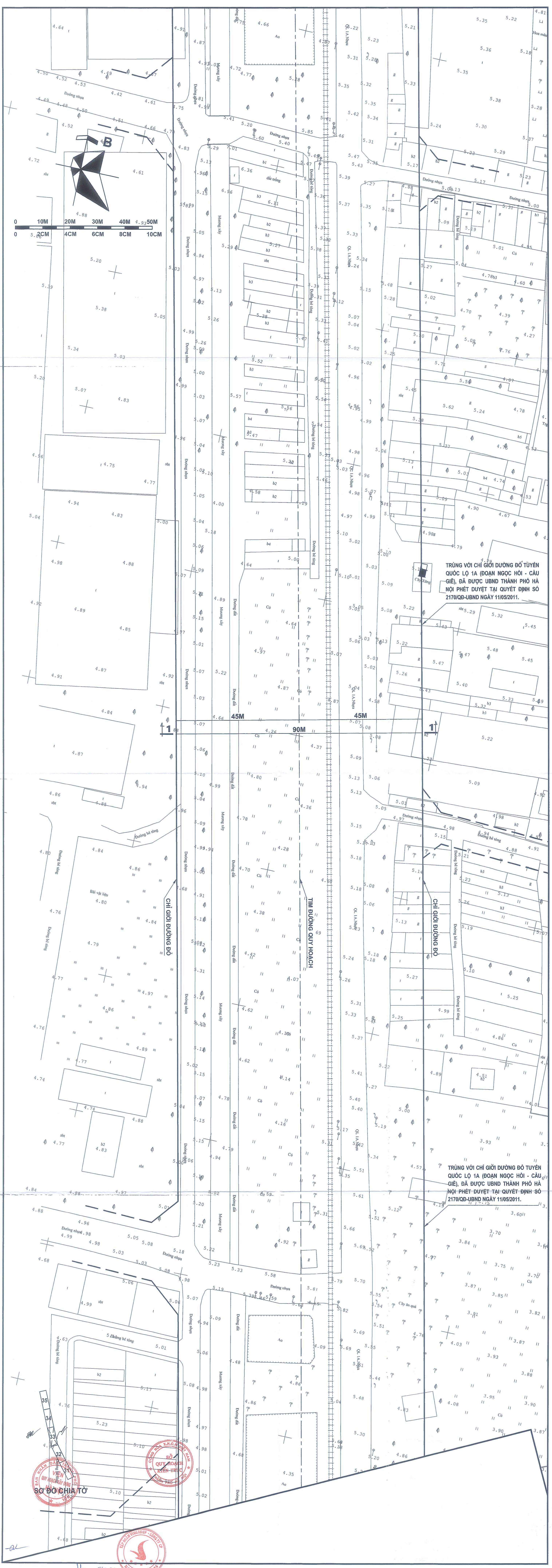
R400M

2309332,58
589576,21

TRÙNG VỚI CHỈ GIỚI ĐƯỜNG ĐỒ TUYẾN
 QUỐC LỘ 1A (ĐOAN NGỌC HỒI - CẦU
 GIÊ), ĐÃ ĐƯỢC UBND THÀNH PHỐ HÀ
 NỘI PHÊ DUYỆT TẠI QUYẾT ĐỊNH SỐ
 2170/QĐ-UBND NGÀY 11/05/2011.



H6
 S/2021/KN



TRÙNG VỚI CHỈ GIỚI ĐƯỜNG ĐỒ TUYẾN QUỐC LỘ 1A (ĐOẠN NGỌC HỒI - CẦU GIÉ), ĐÃ ĐƯỢC UBND THÀNH PHỐ HÀ NỘI PHÊ DUYỆT TẠI QUYẾT ĐỊNH SỐ 2170/QĐ-UBND NGÀY 11/05/2011.

TRÙNG VỚI CHỈ GIỚI ĐƯỜNG ĐỒ TUYẾN QUỐC LỘ 1A (ĐOẠN NGỌC HỒI - CẦU GIÉ), ĐÃ ĐƯỢC UBND THÀNH PHỐ HÀ NỘI PHÊ DUYỆT TẠI QUYẾT ĐỊNH SỐ 2170/QĐ-UBND NGÀY 11/05/2011.



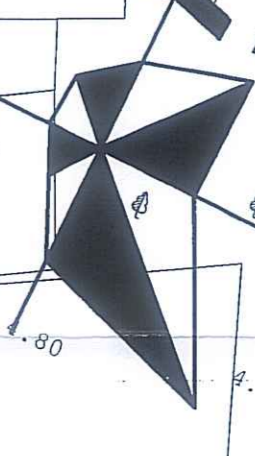
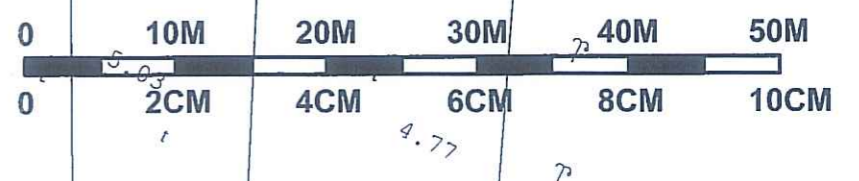
Handwritten signature and date: 12/11/2011



2305168,39
590757,08

R600M

A = 164°25'55.8835" R = 600
D = 1.405 P = 7.234
K = 307.0400 T = 154.2225
L1 = 140 L2 = 140



CHI GIỚI ĐƯỜNG ĐO

TÌM ĐƯỜNG QUY HOẠCH

CHI GIỚI ĐƯỜNG ĐO

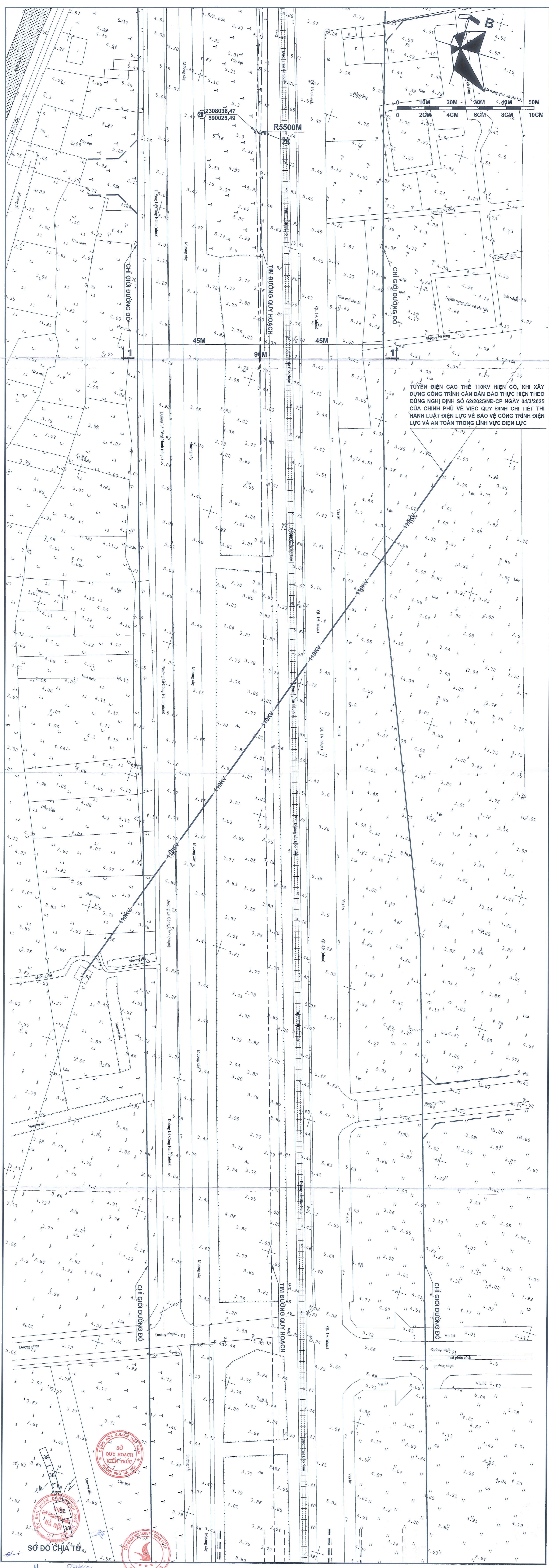
45M

90M



5/26/20/20

Handwritten signature or initials.



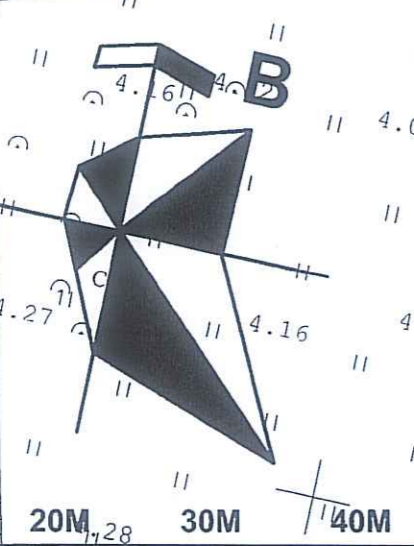
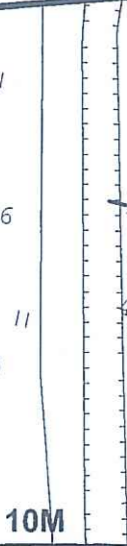
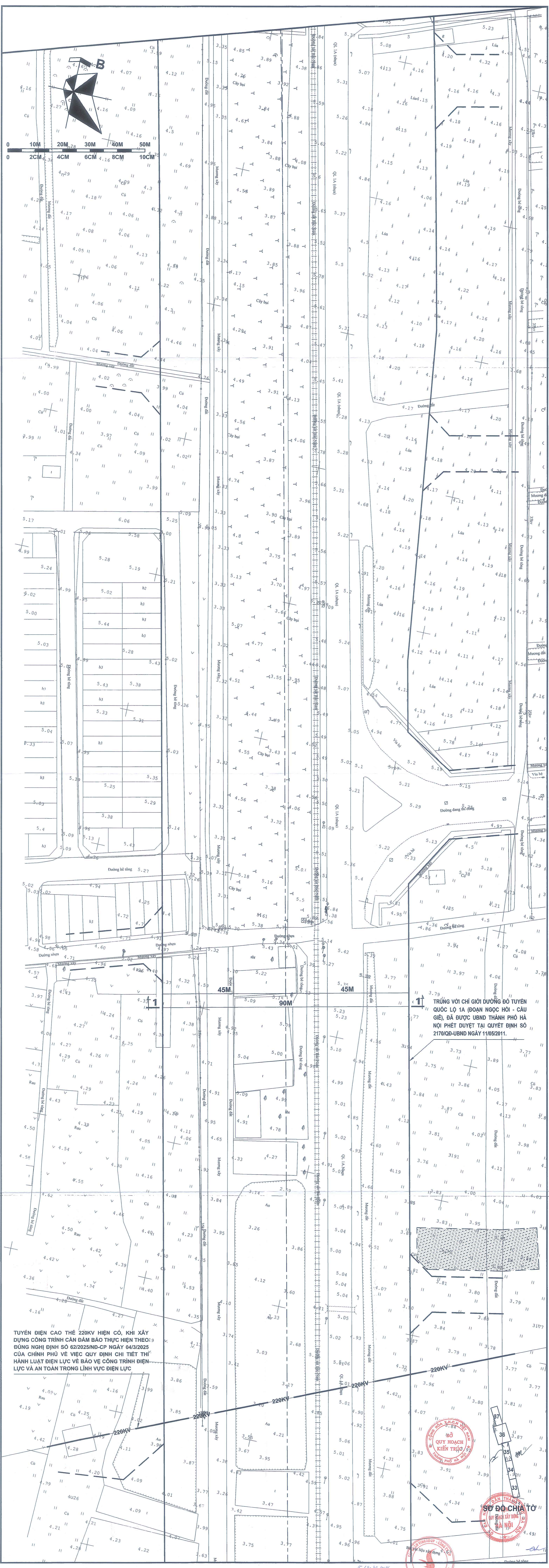
TUYÊN DIỆN CAO THÉ 110KV HIỆN CÓ, KHI XÂY DỰNG CÔNG TRÌNH CẦN ĐẢM BẢO THỰC HIỆN THEO ĐÚNG NGHỊ ĐỊNH SỐ 62/2025/NĐ-CP NGÀY 04/3/2025 CỦA CHÍNH PHỦ VỀ VIỆC QUY ĐỊNH CHI TIẾT THỰC HÀNH LƯUẬT ĐIỆN LỰC VÀ BẢO VỆ CÔNG TRÌNH ĐIỆN LỰC VÀ AN TOÀN TRONG LĨNH VỰC ĐIỆN LỰC

SỞ QUẢN LÝ ĐẤT ĐAI HÀ NỘI

SỞ QUẢN LÝ ĐẤT ĐAI HÀ NỘI

SƠ ĐỒ CHỈ ĐẠO

7/2025



TRÙNG VỚI CHỈ GIỚI ĐƯỜNG ĐO TUYẾN QUỐC LỘ 1A (ĐOẠN NGỌC HỒI - CÀ GIÊ), ĐÃ ĐƯỢC UBND THÀNH PHỐ HÀ NỘI PHÊ DUYỆT TẠI QUYẾT ĐỊNH SỐ 2170/QĐ-UBND NGÀY 11/05/2011.

TUYÊN ĐIỆN CAO THẾ 220KV HIỆN CÓ, KHI XÂY DỰNG CÔNG TRÌNH CẦN ĐẢM BẢO THỰC HIỆN THEO ĐÚNG NGHỊ ĐỊNH SỐ 62/2025/NĐ-CP NGÀY 04/3/2025 CỦA CHÍNH PHỦ VỀ VIỆC QUY ĐỊNH CHI TIẾT THỰC HÀNH LUẬT ĐIỆN LỰC VÀ BẢO VỆ CÔNG TRÌNH ĐIỆN LỰC VÀ AN TOÀN TRONG LĨNH VỰC ĐIỆN LỰC



5/2025