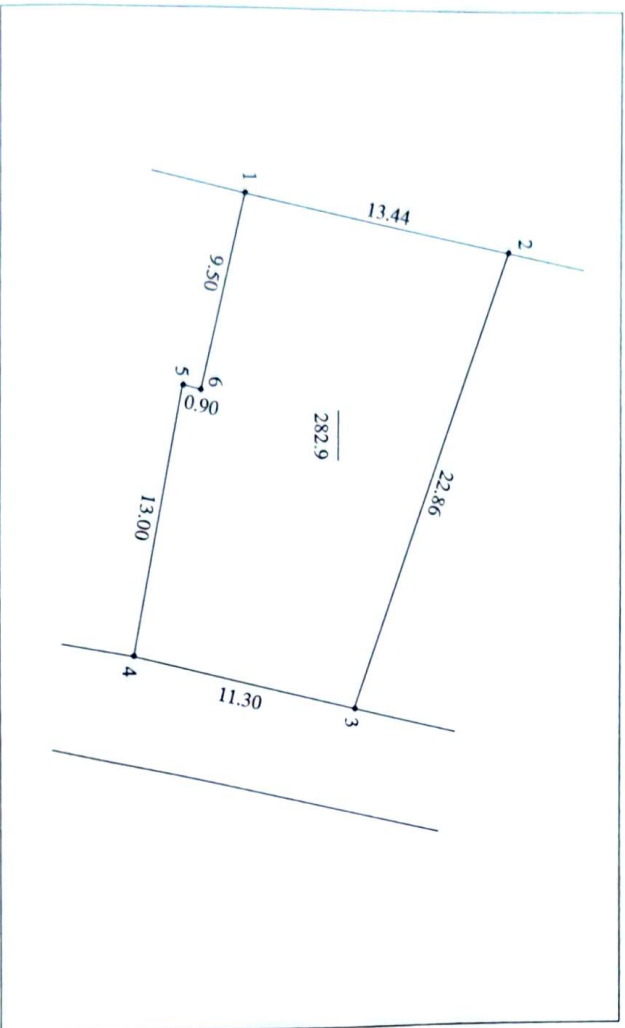


HỒ SƠ KỸ THUẬT THỪA ĐẤT

Số: 0069 ĐĐ/2025 - HSKT

1. Số hiệu thửa đất: Tờ bản đồ số:
2. Chủ sử dụng đất: Ông: Nguyễn Văn Tĩnh và Bà: Dương Thị Diên
3. Địa chỉ thửa đất: Thôn 2 - Xã Trung Mậu - Huyện Gia Lâm - Thành phố Hà Nội
4. Diện tích khuôn viên hiện trạng thửa đất: 282,9 m² (Hai trăm tám mươi hai chẵn mét vuông)
Giới hạn bởi các điểm 1, 2, 3, 4, 5, 6, 1.
5. Lập tháng: 03/2025. Theo phương án: Trích đo
6. Hồ sơ này có giá trị xác định vị trí và diện tích hiện trạng thửa đất, không xác định quyền sử dụng đất.
7. Ranh giới đo chủ sử dụng chỉ dẫn và chịu trách nhiệm.

SƠ ĐỒ THỪA ĐẤT



BẢNG KÊ TỌA ĐỘ VN 2000

TT	X (m)	Y (m)	S (m)
1	2330021.43	602459.65	13.44
2	2330034.47	602462.89	22.86
3	2330026.12	602484.17	11.30
4	2330015.21	602481.25	13.00
5	2330018.12	602468.58	0.90
6	2330018.98	602468.83	0.90
1	2330021.43	602459.65	9.50

CHỦ SỬ DỤNG ĐẤT

(Signature)

Diên

Nguyễn Văn Tĩnh Dương Thị Diên

NGƯỜI THỰC HIỆN

(Signature)

Nguyễn Văn Tâm

Ngày 11 tháng 03 năm 2025
CÔNG TY TNHH THƯƠNG MẠI DỊCH VỤ
VÀ TƯ VẤN ĐẤT ĐRED

PHÓ GIÁM ĐỐC

(Signature)

Lê Văn Dương